

CPG600



Consensic

Data Sheet

Digital Barometer

Rev0.0
Jan 2017
DAT-0032

2 OUTPUT MODES

2.1 I²C Slave

Two-wire I²C is available for reading sensor measurement data from the CPS135B.

The factory setting for the I²C slave address is 0x6D and the communication is restricted to this address only.

- I²C Address = 0x6D

3.2 I²C COMMANDS

Table 2 details the commands to interface with the device in the I²C mode.

一.概述

CPG600 是 0kPa~40kPa 压阻式表压压力传感器。激励电压或电流供电时，输出与输入压力成比例的模拟电压信号。

特点

1. 表压 0kpa~40kpa.
2. 工作温度范围 -20℃~85℃.

应用范围

1. 血压计
2. 家电工业.
3. 消费类
4. 封装类型可订制(推荐 SOP6, DIP6)

CPG600

Digital Barometer



二.引脚定义

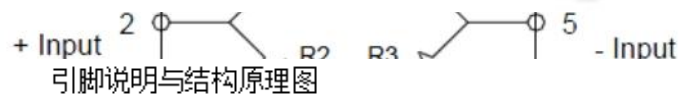
CPG600-SOP6



CPG600-DIP6-P



CPG600-DIP6-N



引脚	符 号	功 能
1	-OUT	输出负
2	VDD	电源正
3	+OUT	输出正
4	NC	
5	GND	电源负
6	-OUT	输出负

CPG600

Digital Barometer

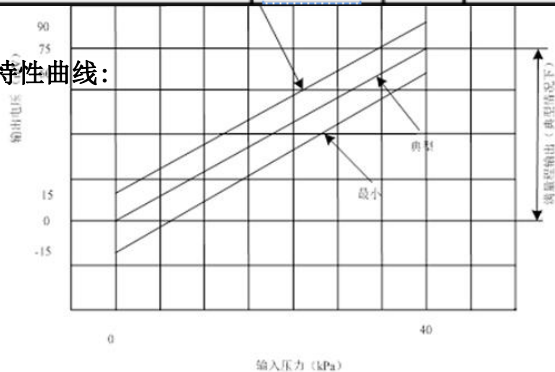


三.典型参数

所有参数在 5V 供电及 25℃，相对湿度 15%~90% 下测得，典型之温度特性数值，其温度范围为 0℃到 80℃之间。

参数名称	外界条件	最小	典型	最大	单位	备注
一般特性						
压力范围	↕	40			kPa	
过载压力	T _A =25度	2X			FS	
爆破压力	T _A =25度	>3X			FS	
工作温度	↕	-20		+85	℃	
贮存温度	↕	-40		+125	℃	
介质兼容性		空气及非腐蚀性气体				
电气特性						
激励电压	T _A =25度		5	10	V	
激励电流	T _A =25度		1	2	mA	
桥臂电阻	T _A =25度↕	4	5	6	kΩ	
零点偏移	T _A =25度	-15		15	mV	
满量程输出	T _A =25度	60	75	90	mV	
线性度	T _A =25度	-0.3		0.3	%V _{FS}	最佳拟合 直线
零点偏移温度系数	T _A =25度	-0.08		0.08	%V _{FS} /℃	
满量程输出温度系数	T _A =25度	-0.27	-0.22	-0.17	%V _{FS} /℃	恒压激励
满量程输出温度系数	T _A =25度	-0.03		0.03	%V _{FS} /℃	恒流激励
电阻温度系数 TCR	T _A =25度	1600	2000	2400	ppm/℃	
压力迟滞	T _A =25度	-0.1	0.05	0.1	%V _{FS}	
温度迟滞	T _A =25度	-0.3		0.3	%V _{FS}	

特性曲线:



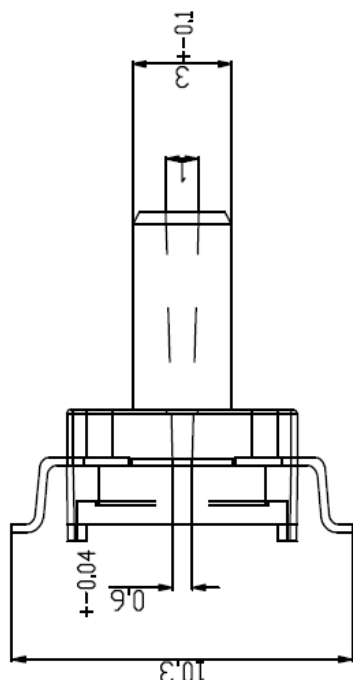
CPG600

Digital Barometer



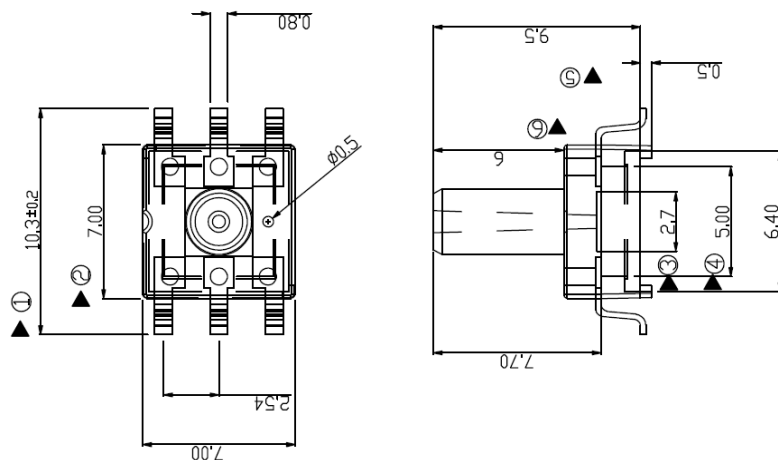
四: 封装尺寸

CPG600-SOP6:

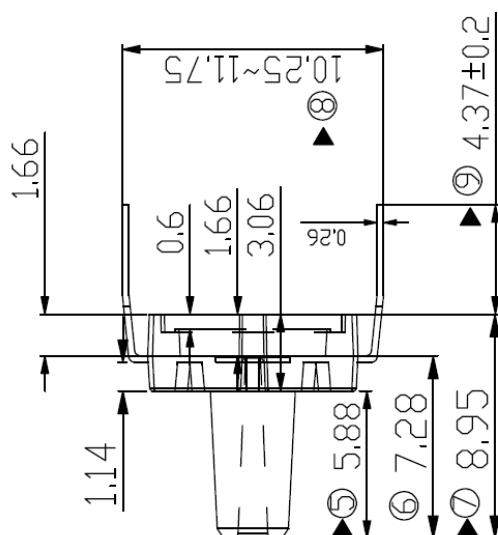


CPG600

Digital Barometer

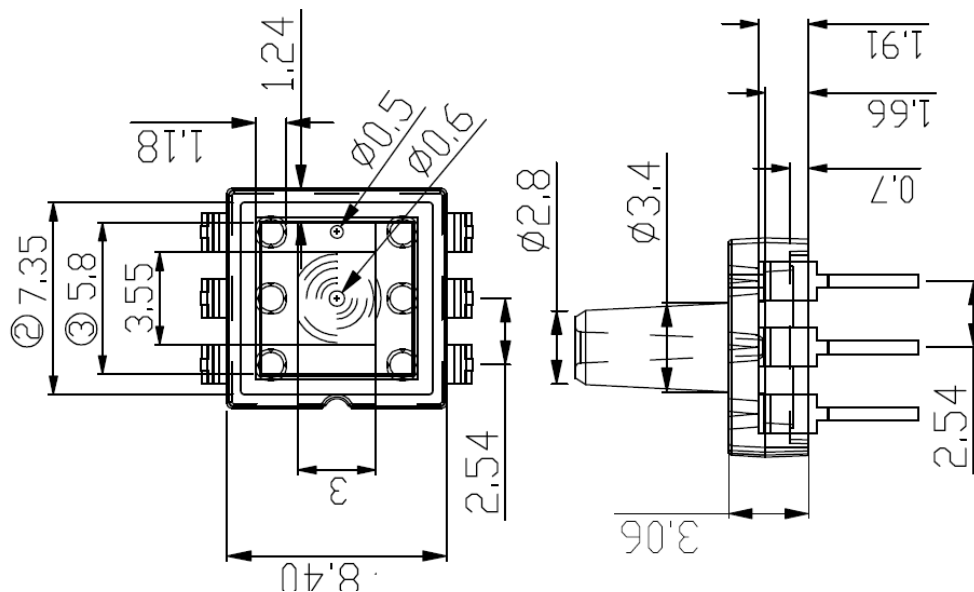


CPG600-DIP6-P



CPG600

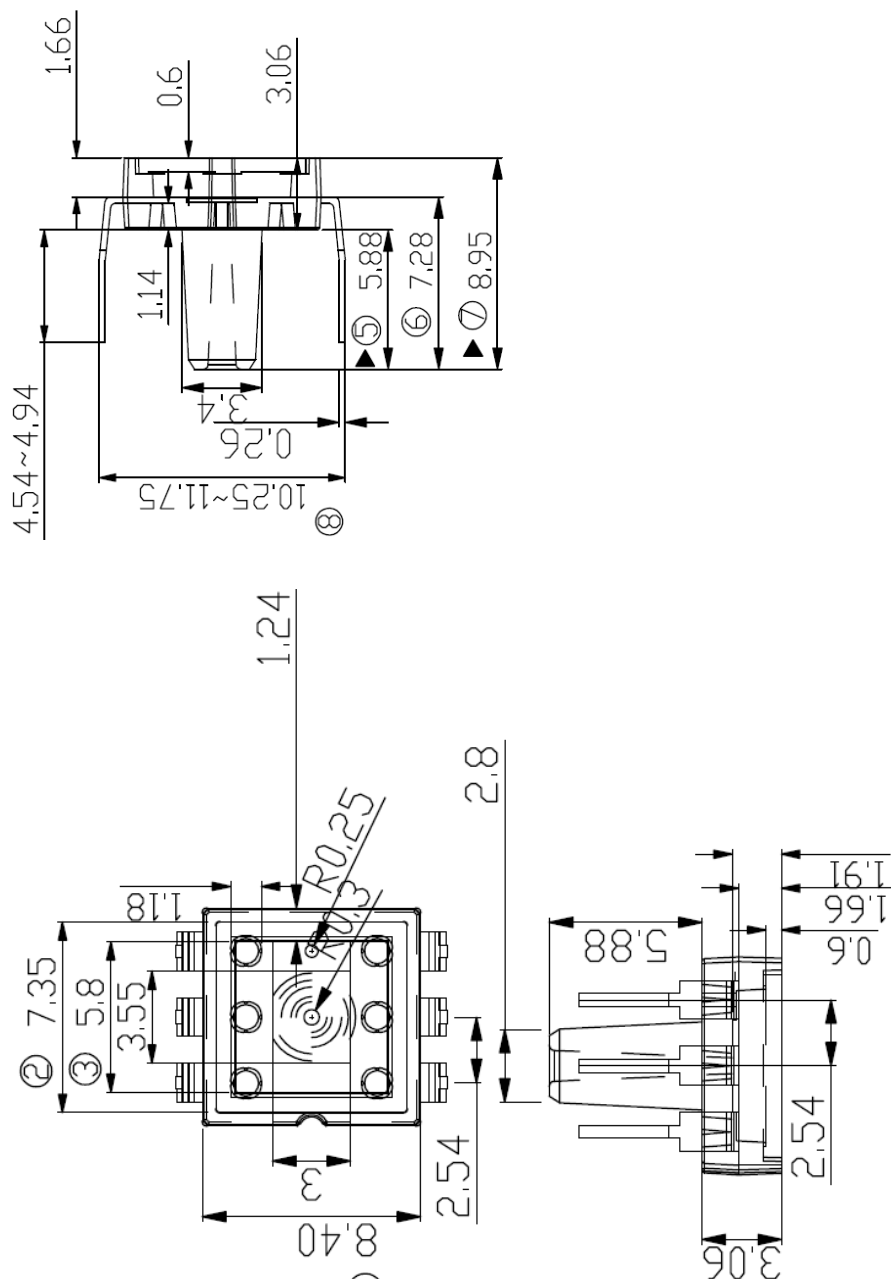
Digital Barometer



CPG600-DIP6-N

CPG600

Digital Barometer



CPG600

Digital Barometer



DOCUMENT HISTORY

REVISION	DATE	DESCRIPTION
0.0	Jan-2017	Preliminary